

An den Rat der Stadt Löhne
vertreten durch den Bürgermeister
Oeynhausener Straße 41
D – 32584 Löhne

Antrag

Titel:

Regulierung von Berufs- und Pendlerverkehr

hier: Abbindung „Im Langengraß“ / nördliches Querstück auf ca. 80 m Länge

Hintergrund:

In den vergangenen 30 Jahren entwickelte die Stadt Bad Oeynhausen in ihrem Stadtteil Wulferdingsen das mit Abstand größte Industriegebiet der Stadt. Des Weiteren gab es in Bad Oeynhausen in der Vergangenheit bereits mehrfach Überlegungen, dieses Industriegebiet noch in Richtung „Böllingshöfen“ auszuweiten (Übersicht siehe Anlage 1). Im aktuellen Industriegebiet haben sich neben einer Vielzahl kleiner und mittelständischer Unternehmen auch mehrere Großunternehmen des Produktionsgewebes sowie zwei größere Speditionen angesiedelt (Firmen Kerkhoff und Schröder).

Leider hat es die Stadt Bad Oeynhausen es in diesen letzten Jahrzehnten versäumt, eine verkehrstechnisch sinnvolle Anbindung für dieses Industriegebiet herzustellen. Der Schwerlastverkehr wird im Wesentlichen über die Bergkirchener Straße (Bad Oeynhausen) sowie die Bergkirchener Straße (Löhne) geführt, da dem Industriegebiet keine Autobahnanbindung zur Verfügung steht (Übersicht siehe Anlage 2).

Hinzu kommt die völlig unzureichende Anbindung des Berufs- und Pendlerverkehrs mit Pkw's. Während vor der Errichtung der A 30-Nordumgehung die Pkw's aus den Bereichen Bad Oeynhausen-Mitte, Löhne-Gohfeld sowie von der A 30 (Ausfahrt Gohfeld) kommend über den Falkenweg in Richtung Industriegebiet Wulferdingsen geführt wurden, steht diese seit der Errichtung der Nordumgehung nicht mehr zur Verfügung. Der überwiegende Teil der Pkw's nutzte dann die Oststraße auf Löhner Gebiet. Da diese für den Berufs- und Pendlerverkehr nie ausgelegt war, hatte der Rat der Stadt Löhne bereits vor einigen Jahren beschlossen, diese Straße zur Einbahnstraße zu erklären, um die Verkehrslast zu senken und Schäden von der Oststraße abzuwenden. Mit dieser Entscheidung kann nun nur noch der morgendliche Berufs- und Pendlerverkehr die Oststraße in Richtung des Industriegebietes nutzen, was sich zwar positiv auf

den Erhalt der Oststraße auswirkte, aber zu einer weiteren Verlagerung des abendlichen Berufs- und Pendlerverkehr in die Wohngebiete in Mennighüffen-Ostscheid führte. Hiervon sind besonders die Krellstraße, die Schäferstraße, der Alte Salzweg sowie die Glockenstraße betroffen (Übersicht siehe Anlage 3). Somit wird nun ein Großteil des Berufs- und Pendlerverkehrs durch Wohngebiete mit Tempo 30-Zonen sowie direkt an der Grundschule Mennighüffen-Ost vorbeigeführt.

Antrag:

Die CDU-Fraktion beantragt die Sperrung und den Rückbau zum Feldweg im Bereich des oberen Querstücks „Im Langengraß“ auf ca. 80 m Länge, um so den Berufs- und Pendlerverkehr auf die Hauptverkehrsachsen zu lenken und zukünftig die Wohngebiete im Bereich Mennighüffen-Ostscheid vom Durchgangsverkehr zu entlasten.

zur Begründung:

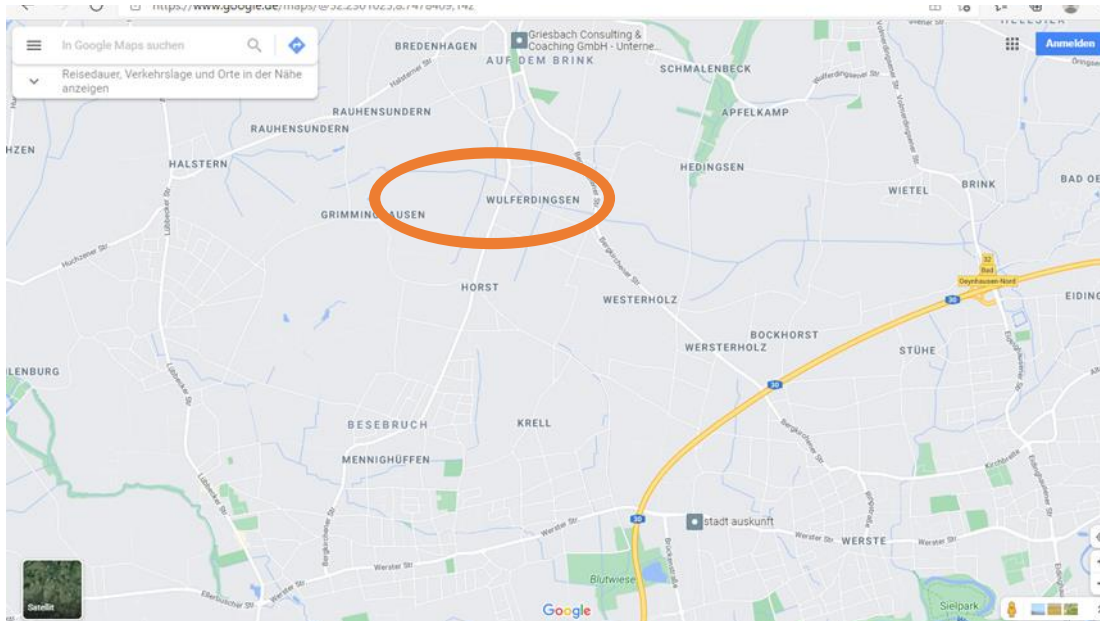
Wie bereits ausgeführt, werden die Bürger in Ostscheid massiv durch den Berufs- und Pendlerverkehr in das bzw. aus dem Industriegebiet Bad Oeynhausen-Wulferdingsen heraus beeinträchtigt. Dieser Effekt hat sich durch die Errichtung der Nordumgehung und die bauliche Abbindung des Falkenwegs (Bad Oeynhausen) noch einmal deutlich verschärft. Da sich in den vergangenen Jahren gezeigt hat, dass ein Teil der Pendlerströme nicht über die Hauptverkehrsachsen, sondern durch die Wohngebiete in Ostscheid führen, ist es an der Zeit hier gegenzusteuern und den Verkehr aktiv durch die Abbindung des Querwegs „Im Langengraß“ zu lenken.

Löhne, den 20. Mai 2021

gez. Horst-Martin Büttner
Fraktionsvorsitzender

gez. Prof. Dr. Maik Büssing
stellv. Fraktionsvorsitzender

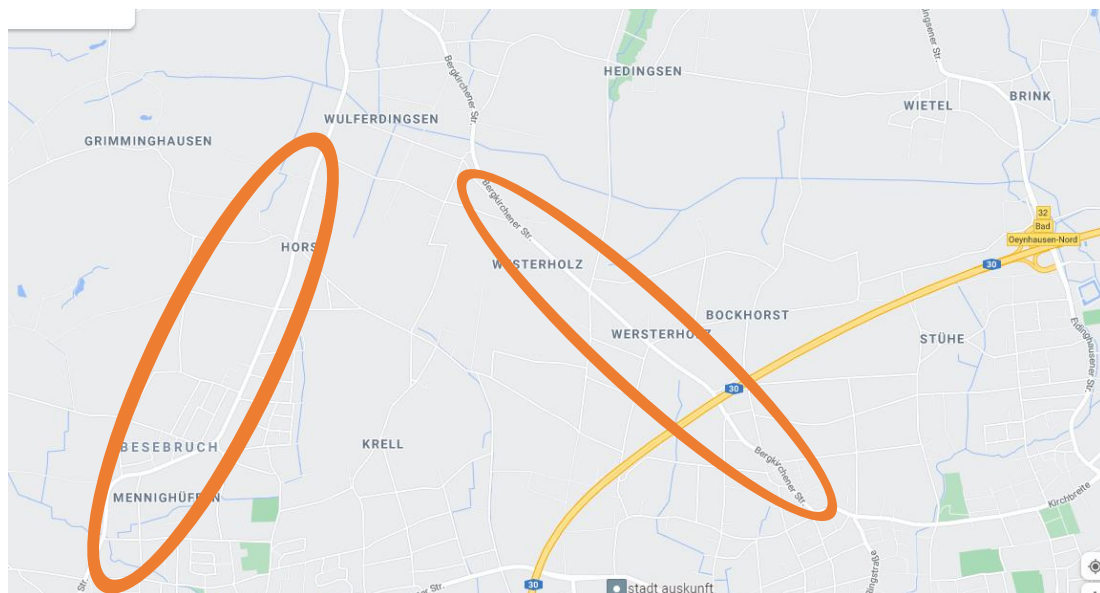
Anlage 1



Übersicht der Gesamtlage mit Erweiterung Richtung „Böllingshöfen“

Quelle: Google Maps, abgerufen 13. Mai 2021

Anlage 2



Industriegebiet Wulferdingsen mit Hauptverkehrsachsen

„Bergkirchener Straße“ (Bad Oeynhausen) und „Bergkirchener Straße“ (Löhne)

Quelle: Google Maps, abgerufen 13. Mai 2021

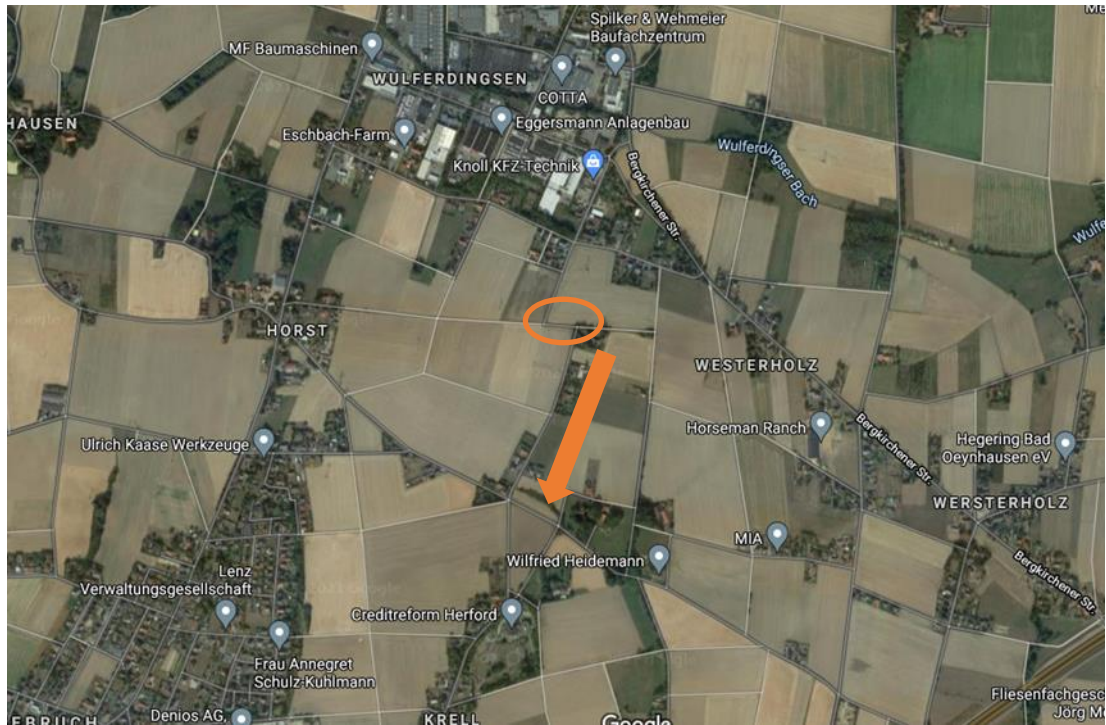
Anlage 3



Wege des Berufs- und Pendlerverkehr zum Industriegebiet Wulferdingsen
„Oststraße“, „Krellstraße“, „Schäferstraße“ und „Glockenstraße“ (Löhne)

Quelle: Google Maps, abgerufen 13. Mai 2021

Anlage 4



Abbindung Querweg „Im Langengraß“ zum Industriegebiet Wulferdingsen zum Schutz der Strecken „Oststraße“, „Krellstraße“, „Schäferstraße“ und „Glockenstraße“ (Löhne)

Quelle: Google Maps, abgerufen 13. Mai 2021

Anlage 5



Abbindung Querweg „Im Langengraß“
Quelle: Google Maps, abgerufen 13. Mai 2021

Anlage 6



Querweg „Im Langengraß“ / Blickrichtung „Löhne-Horst“

Anlage 7



Querweg „Im Langengraß“ / Blickrichtung „Bad Oeynhausen-Wulferdingsen“